

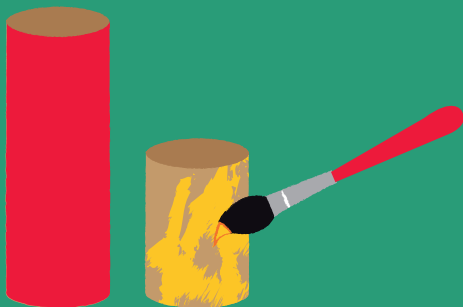
BRICOLONS

DEUX FUSÉES POUR ALLER SUR LA LUNE

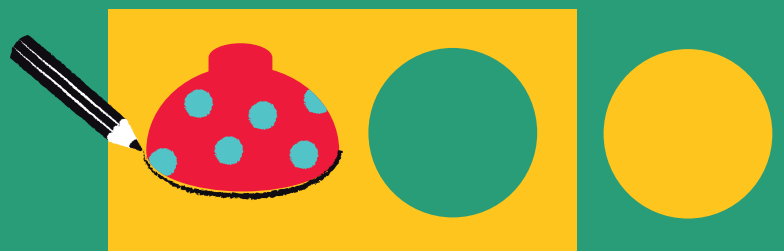
Matériel :



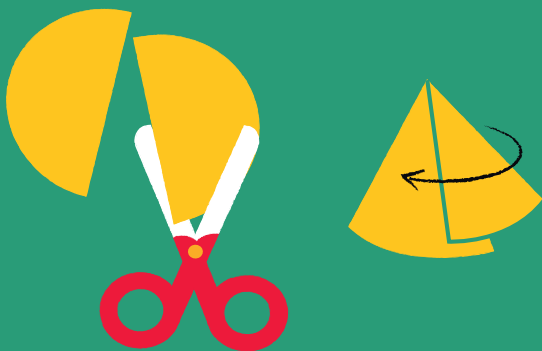
1 Peins les rouleaux et laisse-les sécher.



2 Pour faire le toit, trace un rond sur une feuille et découpe-le.



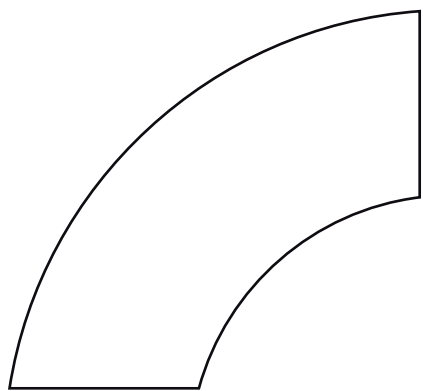
3 Coupe-le en 2 et forme 2 chapeaux de papier avec un bout de scotch.



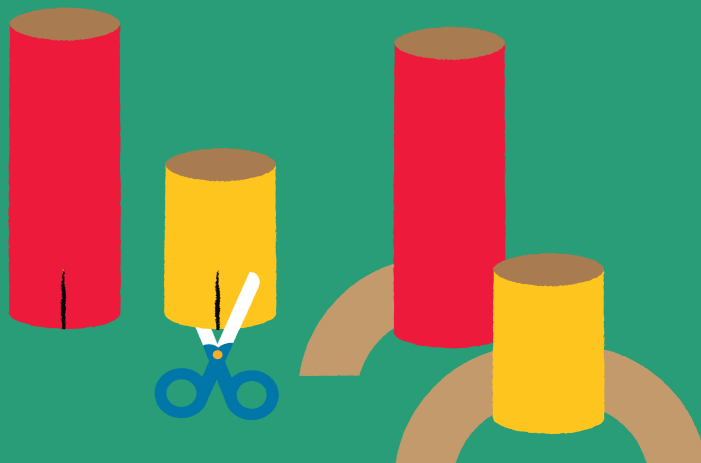
4 Découpe le modèle des pieds de fusée puis reproduis-les 3 fois sur un carton.



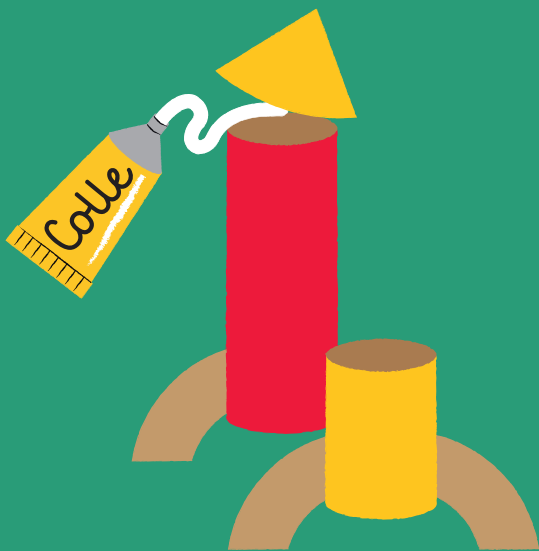
Modèle pour le pied de fusée



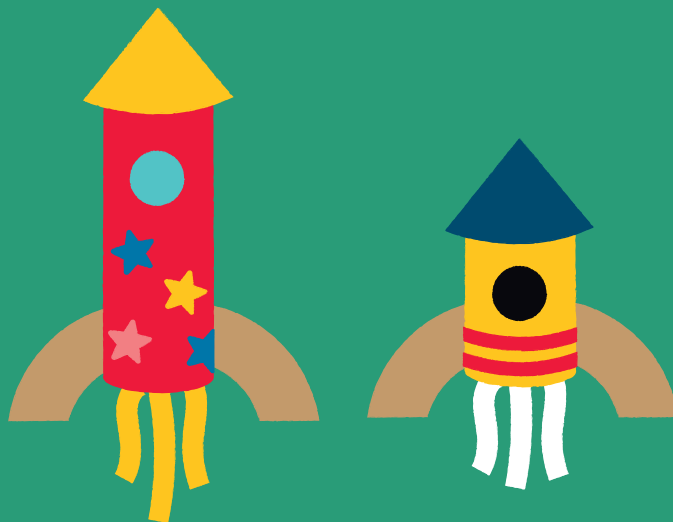
- 5 Crée 3 fentes dans le bas du rouleau pour mettre les pieds de la fusée.



- 6 Mets un peu de colle sur le bord supérieur pour coller le toit.



- 7 Et enfin décore ta fusée avec des motifs, des hublots, des petites bandes de papier pour les flammes. Paré pour le décollage ?



Sais-tu que la Lune ne change pas de forme ? Si tu as cette impression, c'est parce que tu ne vois la Lune que lorsque le Soleil l'éclaire.

